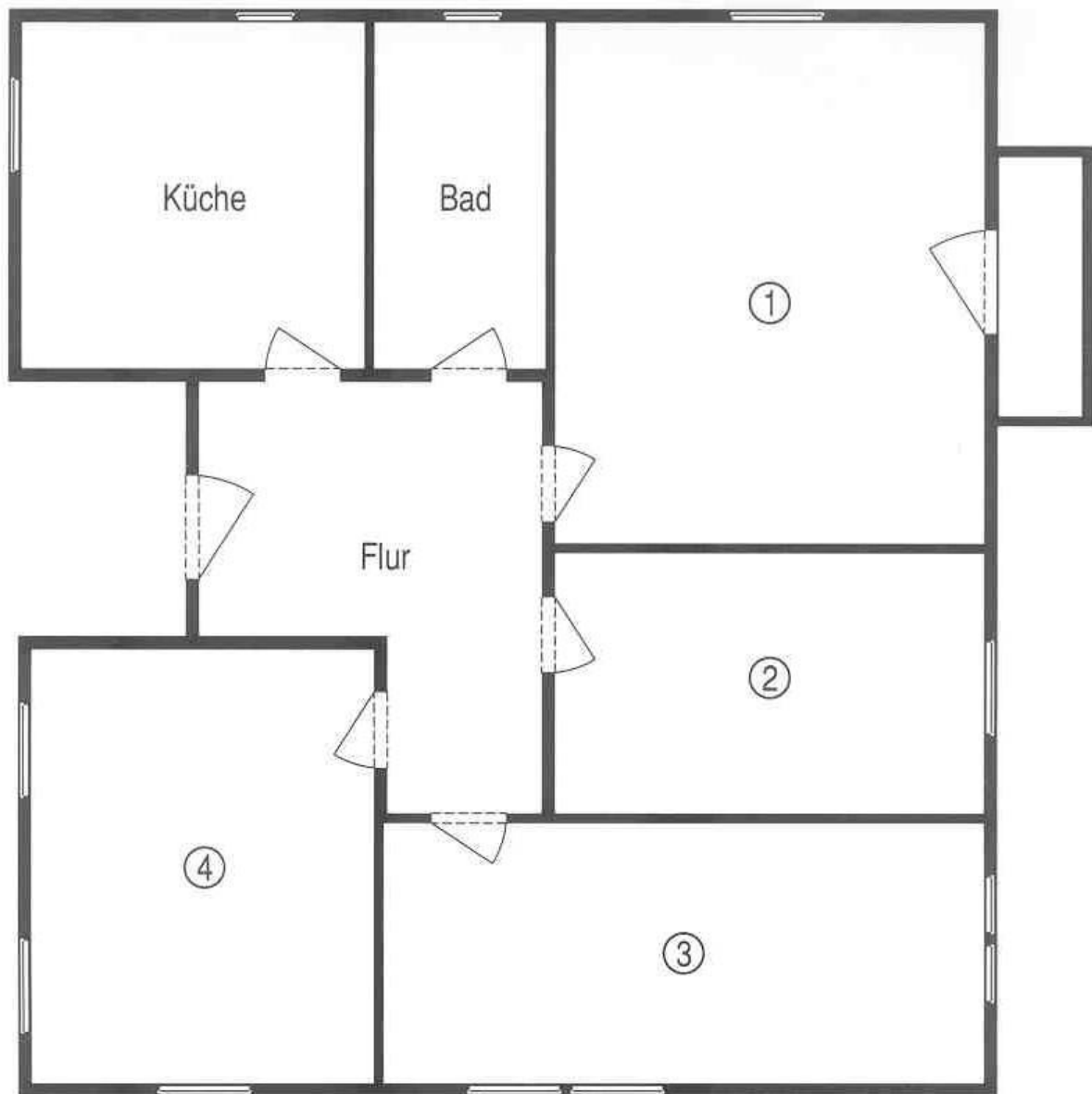


Flächeninhaltsberechnung an Hand einer Grundrisszeichnung

Grundriss einer Wohnung im Maßstab 1:100



Fülle folgende Tabelle aus:

Gib die Raumgrößen in m² an, den Anteil an der gesamten Wohnung als Dezimalzahl, auf eine Stelle hinter dem Komma gerundet in %.

Raum	Flur	Küche	Bad	Eltern Schlaf- zimmer	Wohn- zimmer	Zimmer Nico	Zimmer Tanja und Ronja
Größe							
Anteil							