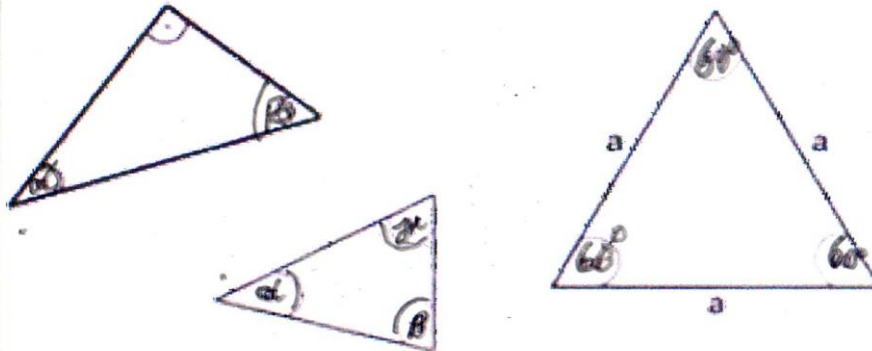


Trigonometrie – Vorwissen

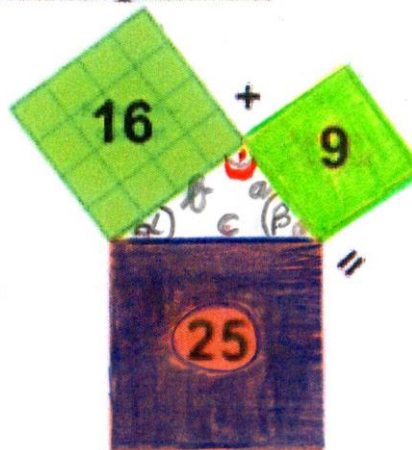
Winkelsumme im Dreieck

Die Summe aller Innenwinkel ($\alpha + \beta + \gamma$) ergibt 180°



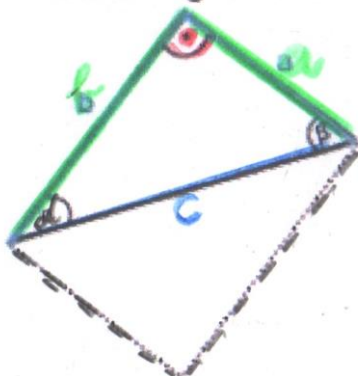
Satz von Pythagoras

Wenn zwei Seiten eines rechtwinkligen Dreiecks bekannt sind, können wir mit Hilfe des Satzes von Pythagoras ($a^2 + b^2 = c^2$) die dritte Seite des Dreiecks berechnen.

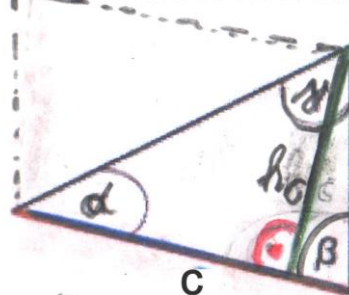


Flächeninhalt & Umfang

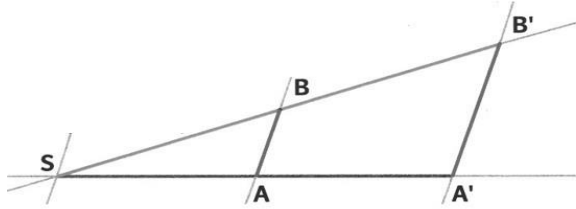
Rechtwinkliges Dreieck:



allgemeines Dreieck:



**Seitenverhältnisse von
ähnlichen Dreiecken:
Strahlensätze**



**Seitenverhältnisse im
rechtwinkligen Dreieck:
Sinus, Kosinus und Tangens**

