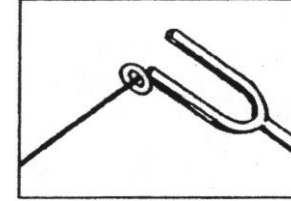
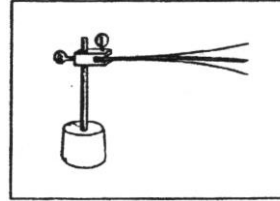
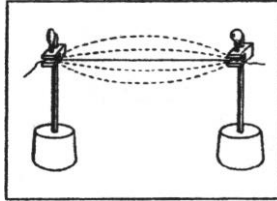


Was ist Schall?

Unter verstehen wir alles, was wir können.

Versuche:



➔ **Man kann einen hören!**

Erklärung: All diese Körper werden durch in Schwingungen versetzt. Die schwingenden Körper bezeichnet man als

Schallquellen kennen wir auch aus dem Musikunterricht:

INSTRUMENT	Was schwingt?	Wer verstärkt den Schall?
Gitarre		
Orffinstrument		
Geige		
Trommel		