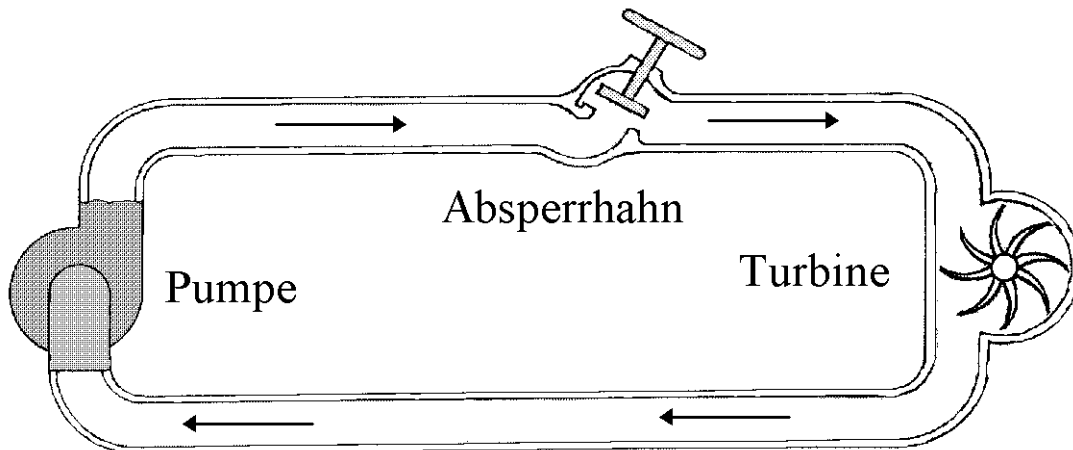


Das Stromkreismodell

Man sagt, an der leuchtenden Glühlampe erkennt man, dass **Strom fließt**. Da wir aber nicht in die Kabel hineinsehen können, um das zu überprüfen, brauchen wir ein **Modell**, um uns diesen Vorgang zu erklären.

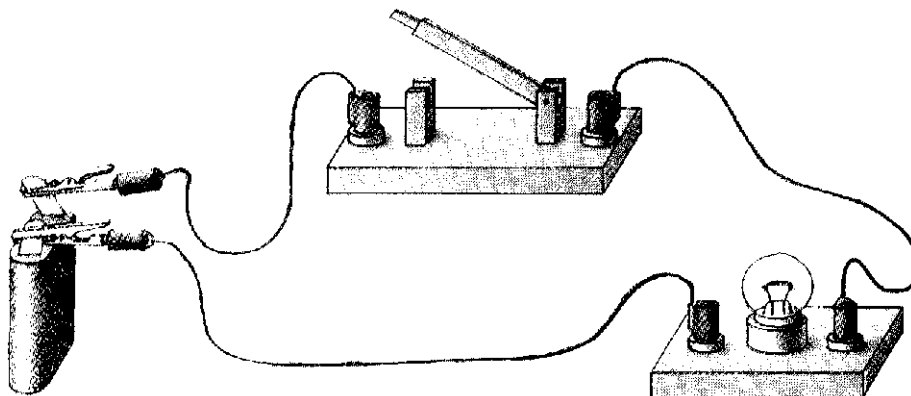
In Bild 1 ist ein *Wasserkreislauf* dargestellt. Kannst du erklären, wie er funktioniert? Welches Teil im Wasserkreislauf zeigt an, dass das Wasser fließt?

Bild 1



In Bild 2 siehst du zum Vergleich einen *Stromkreis*. Schreibe in die Tabelle die Namen der Teile, die einander entsprechen und male sie in den Abbildungen jeweils in der gleichen Farbe an:

Bild 2



Teil im Stromkreis	Teil im Modell
Lampe	
Batterie	
Schalter, geöffnet	
Schalter geschlossen	
Draht	