

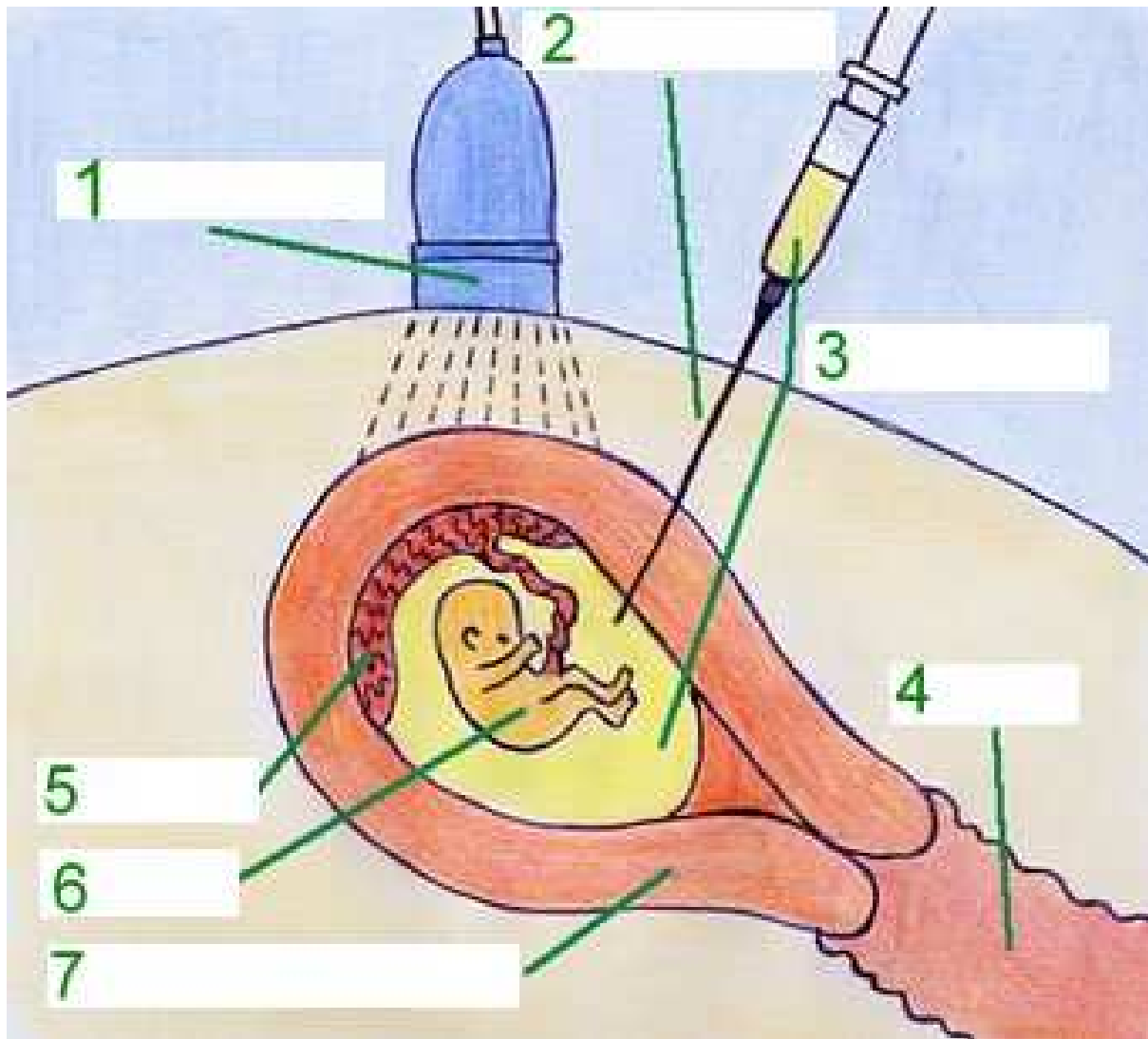
## Was ist eine Fruchtwasser-Untersuchung?

Fruchtwasser-Untersuchung  
(= Amniocentese oder AC)

Bei einer Fruchtwasser-Untersuchung wird mit einer sehr dünnen Nadel ca. 15 ml Fruchtwasser aus der Fruchtblase durch die Bauchdecke der Schwangeren entnommen. Das Fruchtwasser wird vom Körper innerhalb weniger Stunden nachgebildet.

Die Fruchtwasser-Probe wird an ein genetisches Labor weitergegeben. Im Fruchtwasser befinden sich Zellen des Ungeborenen. Mit diesen Zellen wird zunächst eine Zellkultur angelegt. Nach ungefähr 10-14 Tagen stehen ausreichend Zellen zur Verfügung, um den Chromosomensatz des Kindes zu ermitteln.

Die Untersuchung ergibt Hinweise auf eventuell vorliegende erbbedingte Krankheiten wie zum Beispiel Trisomie 21.



### **Arbeitsauftrag:**

*Zeichne die Darstellung in dein Heft ab und beschrifte mit folgenden Begriffen:*

*Plazenta | Scheide | Ultraschallkopf | Fruchtwasser | Embryo | Uterus | Punktionsnadel*