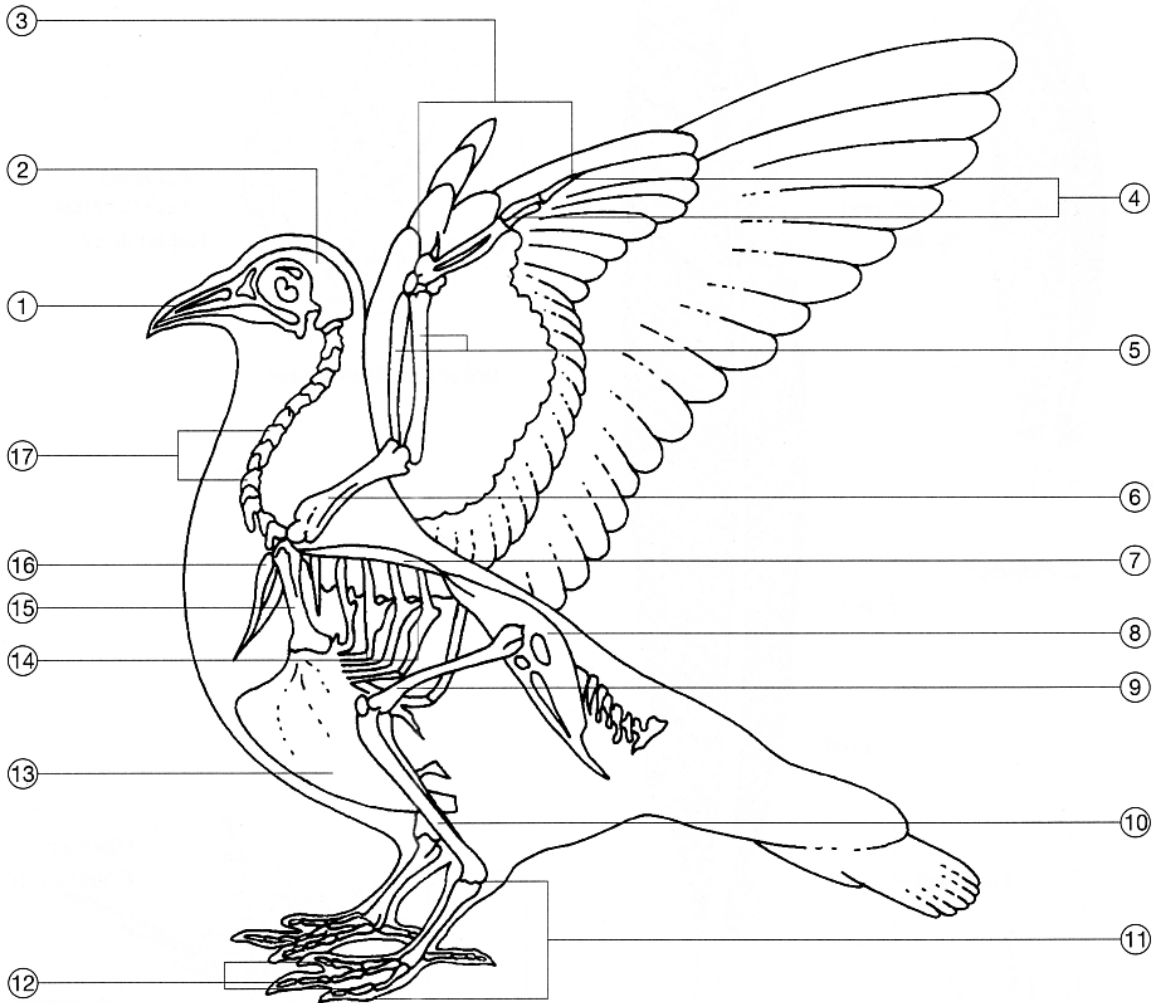


Aufbau des Vogelkörpers

1. a) Benenne die einzelnen Teile des Vogelskeletts mit den Bezeichnungen: Becken, Brustbein mit Brustbeinkamm, Finger, Hand, Hornschnabel, Fuß, Oberarm, Oberschenkel, Rabenschnabelbein, Rippen, Schädel, Gabelbein, Schulterblatt, Unterarm, Unterschenkel, Wirbelsäule, Zehen.
 b) Male anschließend die Teile des Vogelkörpers farbig aus: Schädel = gelb, Rumpf = rot, Gliedmaßen = blau.



- | | | |
|---------|---------|---------|
| ① _____ | ⑦ _____ | ⑬ _____ |
| ② _____ | ⑧ _____ | ⑭ _____ |
| ③ _____ | ⑨ _____ | ⑮ _____ |
| ④ _____ | ⑩ _____ | ⑯ _____ |
| ⑤ _____ | ⑪ _____ | ⑰ _____ |
| ⑥ _____ | ⑫ _____ | |