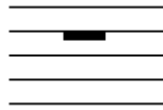


Pausenwerte

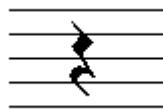
Ganze Pause:



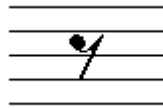
Halbe Pause:



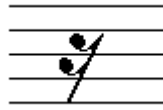
Viertel Pause:



Achtel Pause:



Sechzehntel Pause:



Zweiunddreißigstel
Pause:



Wie bei den Notenzeichen kann auch bei den Pausenzeichen ein Punkt neben diesem stehen. Auch hier wird der Wert der Pause um die Hälfte ihres Wertes verlängert:



= Ganze Pause + Halbe Pause = $6/4$



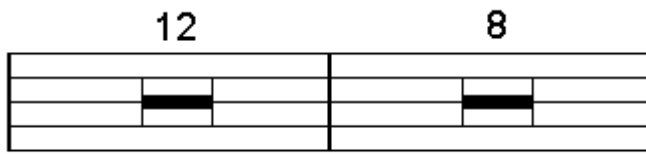
= Halbe Pause + Viertel Pause = $3/4$



= Viertel Pause + Achtel Pause = $3/8$

usw.

Treten Pausen in größerer Zahl hintereinander auf, so verwendet man folgendes Zeichen:



Die Ziffern über dem Pausenzeichen bedeutet die Anzahl der Takte.