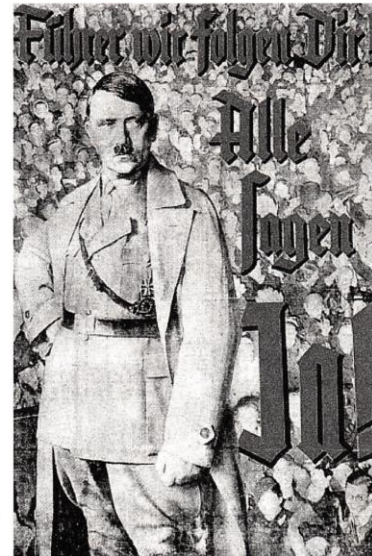


Lösungen:

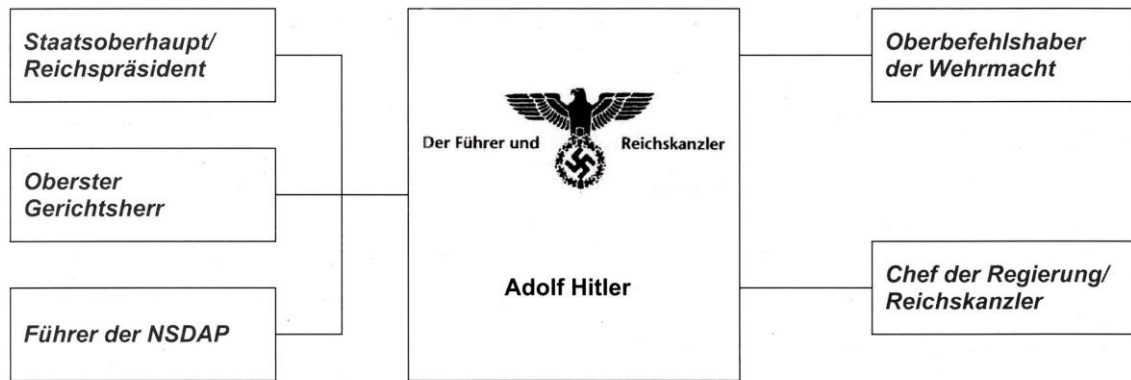
1 Mithilfe welcher Maßnahmen erreichten die Nationalsozialisten die „Gleichschaltung“ und die Errichtung der Diktatur? Kreuze an.

- Übertragung der Ergebnisse der Reichstagswahlen auf die Länder und Kommunen; Einsetzung von NS-Reichsstatthaltern
- Entlassung von jüdischen und politisch anders denkenden Beamten
- Ausschaltung der Gewerkschaften
- Auflösung aller Parteien, außer der NSDAP
- Ermordung politischer Gegner
- Einrichtung des „Volksgerichtshofes“
- Vereinigung des Amtes des Reichspräsidenten mit dem des Reichskanzlers



Propagandaplakat der NSDAP vom August 1934

2 Ergänze das Schema „Diktator Hitler“.



3 Schreibe den Eid der Wehrmacht und das Gelöbnis der Bundeswehr ab (Schülerbuch S. 57 und 186) und vergleiche. Unterstreiche wesentliche Unterschiede.

Eid der Reichswehr	Gelöbnis der Bundeswehr
<i>Ich schwöre bei Gott diesen heiligen Eid, dass</i>	<i>Ich schwöre/Ich gelobe, der Bundesrepublik</i>
<i>ich dem Führer des deutschen Reiches und</i>	<i>Deutschland treu zu dienen und das Recht und</i>
<i>Volkes, Adolf Hitler, ... unbedingten Gehorsam</i>	<i>die Freiheit des deutschen Volkes tapfer zu</i>
<i>leisten und als tapferer Soldat bereit sein will,</i>	<i>verteidigen.</i>
<i>jederzeit für diesen Eid mein Leben einzusetzen.</i>	<i>(So wahr mir Gott helfe.)</i>