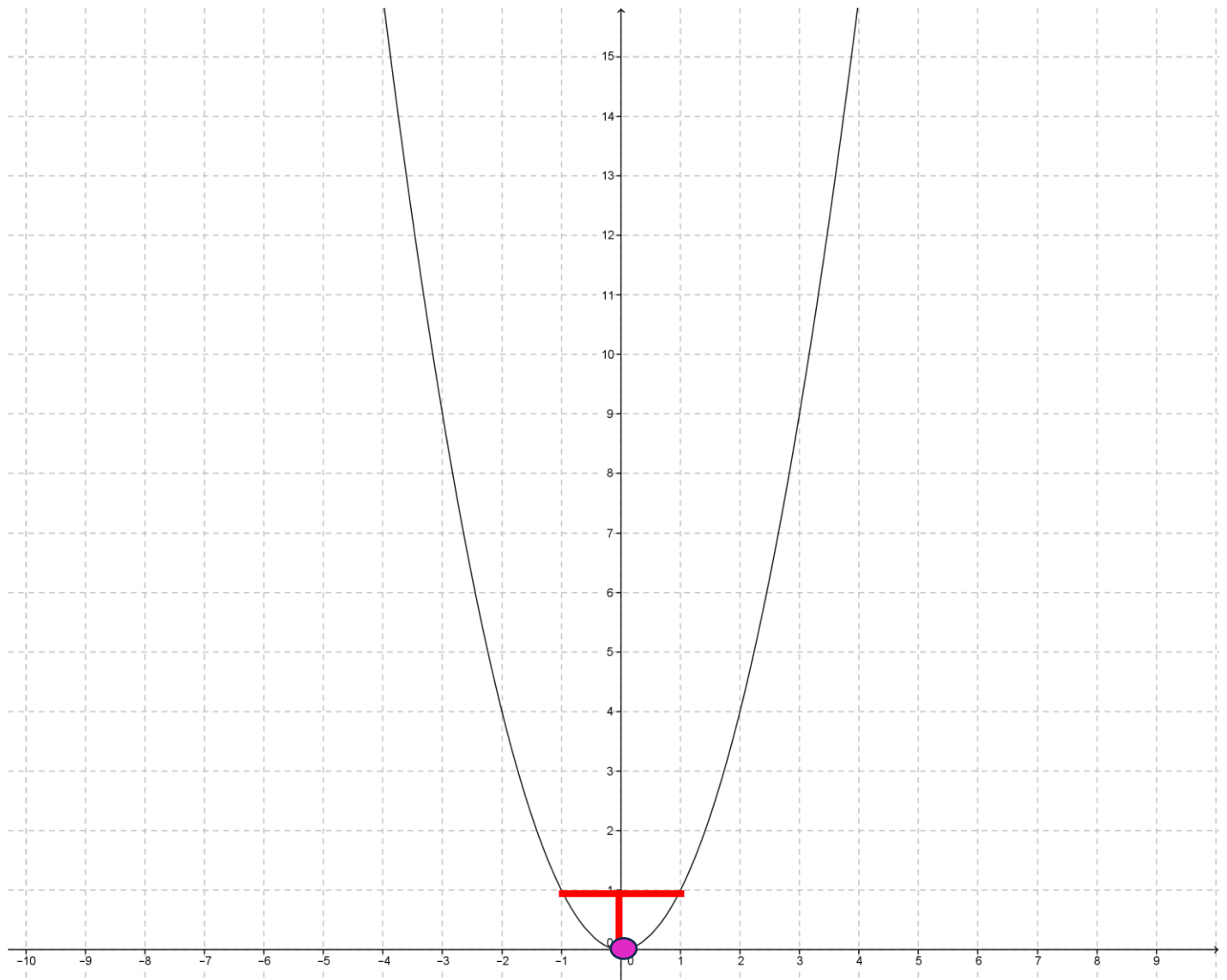
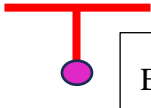


Symmetrie bei Parabeln

Von der Spannweite bis zum Scheitelpunkt S

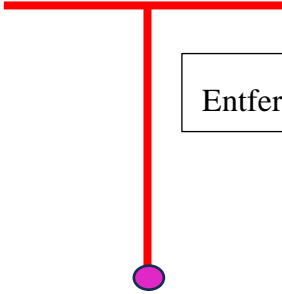


Spannweite: 2 cm



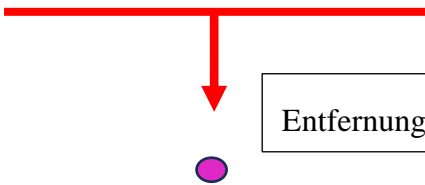
Entfernung zum Scheitelpunkt: 1 cm

Spannweite: 4 cm



Entfernung zum Scheitelpunkt: 4 cm

Spannweite: 6 cm

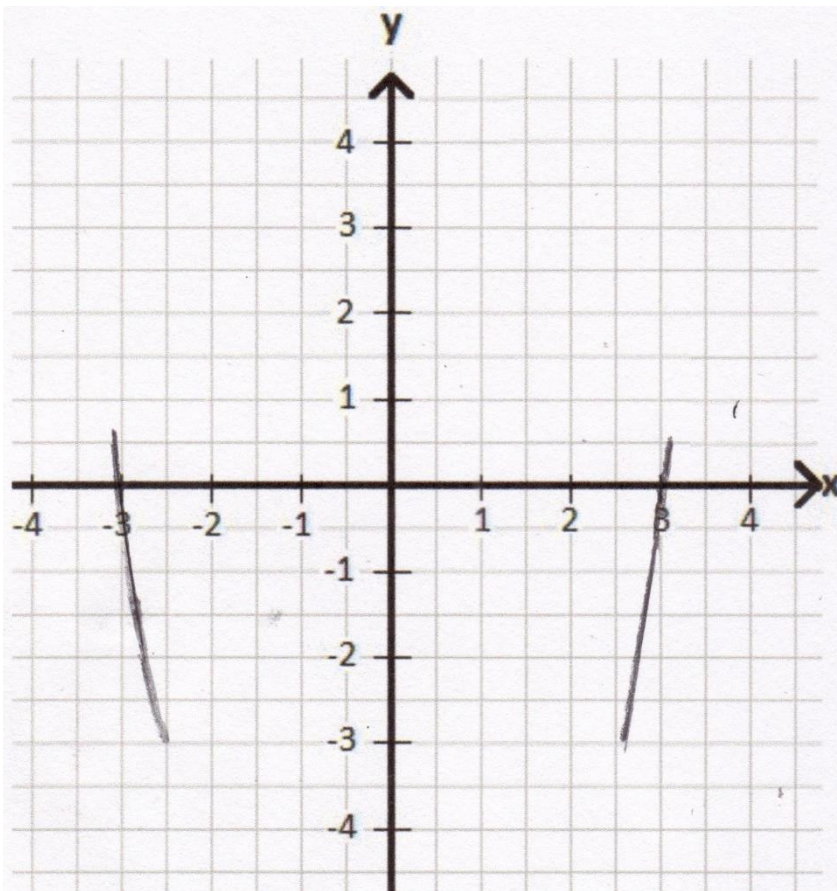


Entfernung zum Scheitelpunkt:

Aufgabe 1:

Das Schaubild zeigt den Ausschnitt einer verschobenen Normalparabel p .

a) Bestimme die Funktionsgleichung von p anhand der Symmetrie-Eigenschaften.



b) Die Wertetabelle gehört zur Parabel p .

Ergänze die fehlenden y -Werte in der Wertetabelle.

x	-3	-2	-1	0
y				