





Punktierte Noten

Steht rechts neben einer Note ein Punkt, so wird die Note um die **Hälfte ihres Wertes verlängert**:

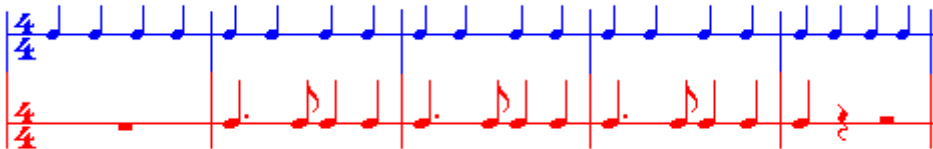
 Ganze Note + Halbe Note = $6/4$

 Halbe Note + Viertel Note = $3/4$

 $1/4$ Note + $1/8$ Note = $3/8$

 $1/8$ Note + $1/16$ Note = $3/16$

Beispiele für punktierte Viertel:



Beispiel für punktierte Achtel:

